


EDIFICIO
TOLTEN
-Gral. Ludwig - M. A. Pinzón-

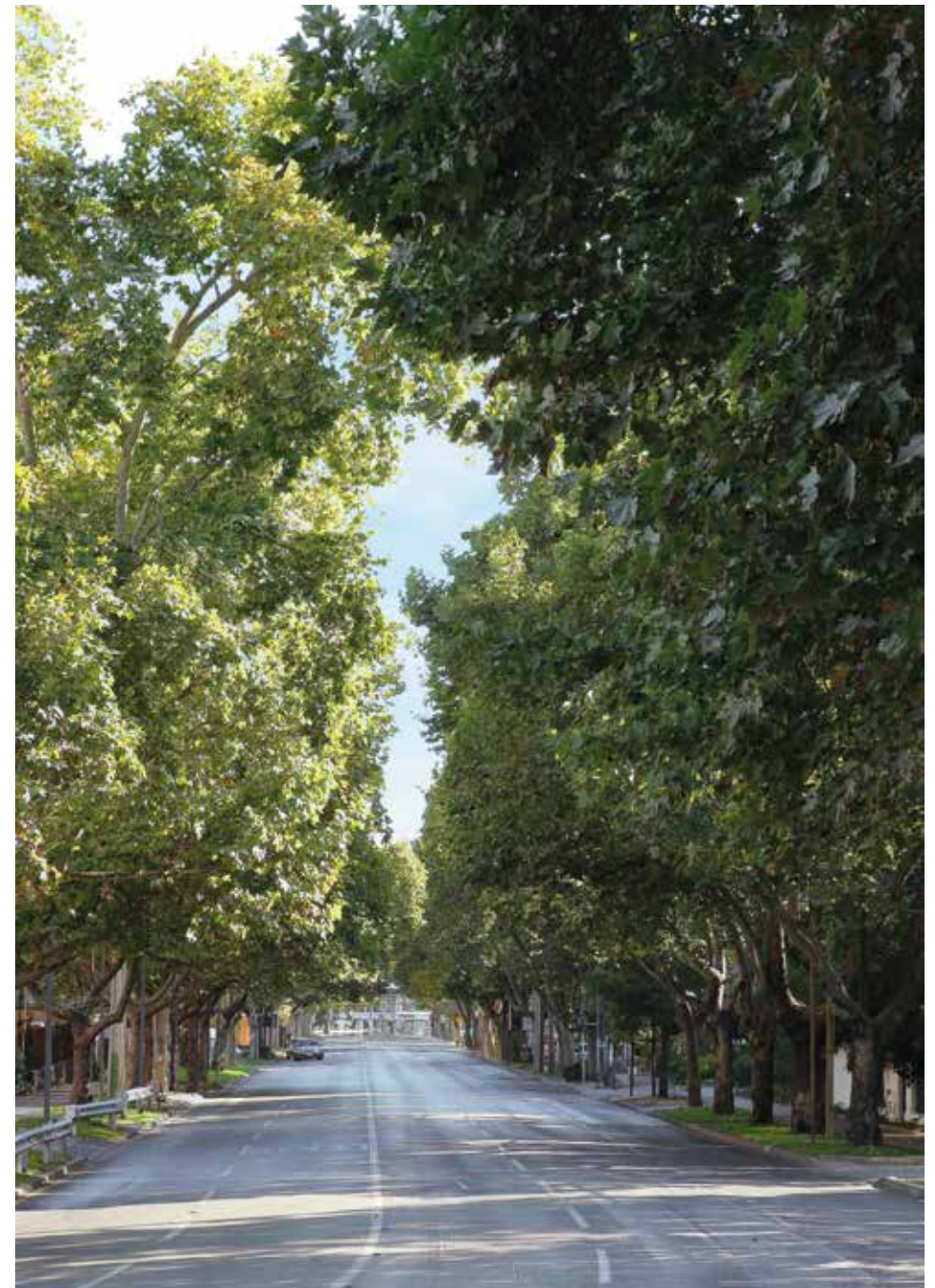


EN LAS CONDES

un proyecto con diseño innovador

Edificio Toltén está ubicado en un importante sector residencial de la comuna de Las Condes, a pasos de la avenida Cristóbal Colón, entre Américo Vespucio y Manquehue, lo que permite una excelente conectividad a cualquier punto de la ciudad. Además, está cercano a diversos servicios como supermercados, restaurantes, strip centers, colegios, entre otros.

Este proyecto cuenta con un innovador diseño, que incluye espacios con doble altura en living y terrazas, lo que genera una gran sensación de amplitud y a su vez permite un mejor ingreso de luz natural.









MODERNOS ESPACIOS y terminaciones de calidad

El proyecto cuenta con departamentos de 2 y 3 dormitorios y superficies que van desde 105 m² hasta 133 m² totales aproximados.

Los departamentos de Edificio Toltén cuentan con doble altura en living y terraza, permitiendo que ingrese luz natural, dando una sensación de gran amplitud. Además, todos sus espacios han sido diseñados con terminaciones de calidad y una excelente distribución.



- Doble altura en living y terraza en todos los departamentos.
- Piso flotante en living comedor y hall de acceso.
- Alfombra bouclé en dormitorios.
- Porcelanato en cocina y Gres Porcelánico en baños.
- Cocina amoblada y equipada con encimera vitrocerámica, horno eléctrico y campana. Muebles con cubierta de granito.
- Dormitorio principal en suite y baño principal con luz natural.
- Ventanas termopanel con marcos de PVC blanco en todos los recintos.
- Calefacción por losa radiante (cielo) y central de agua caliente.
- Laundry interior con inyección y extracción forzada de aire.
- Altura de piso a cielo de 2,35 metros y en doble altura de 4,90 metros, aproximadamente.
- Penthouses con amplias terrazas privadas que cuentan con jacuzzi y zona para asados.

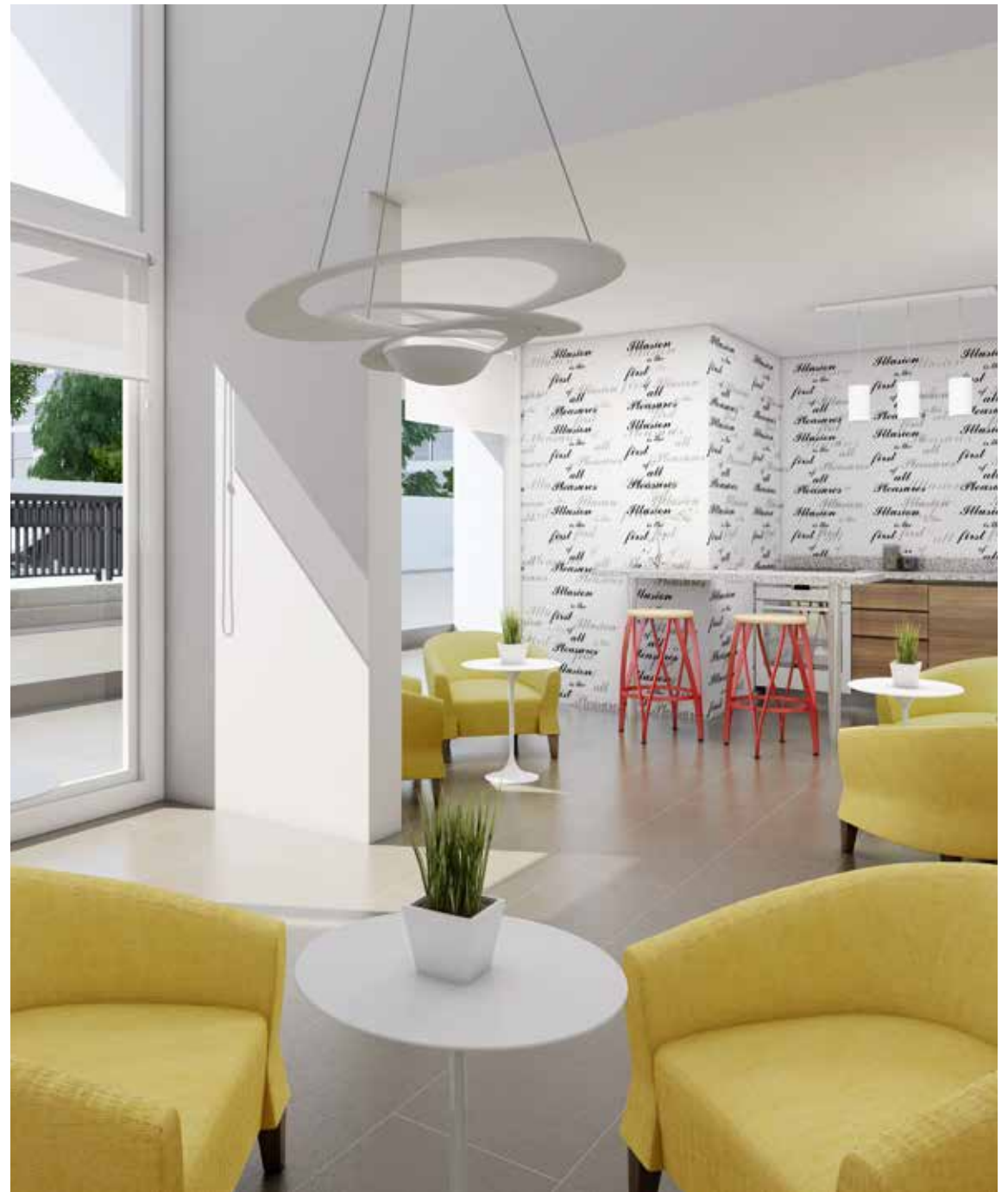
ESPACIOS COMUNES

modernos y luminosos

Edificio Toltén tiene 52 departamentos distribuidos en 14 pisos, más 4 exclusivos penthouses con amplias terrazas en el piso 15. Este proyecto fue diseñado para entregar a sus propietarios espacios de gran amplitud, que incluyen patios ingleses en subterráneos que otorgan luz natural y ventilación.

Cuenta además con un equipamiento comunitario que incluye:

- Piscina.
- Sala multiuso equipada y decorada, que incluye kitchenette.
- Gimnasio equipado.
- Lavandería.
- Patios ingleses en los estacionamientos subterráneos.
- Completo equipamiento para personal de servicio (duchas y lockers).
- Perímetros monitoreados con circuito de TV centralizado.
- Acceso controlado con portón automático y conserjería interior.





Fundada en el año 2008, ALMAHUE nace producto de una asociación de Amanecer S.A. con la Empresa Constructora Mena y Ovalle S.A. y el Grupo Bice.

De esta forma, a través de Amanecer S.A., Francisco José Reyes Silva - Ingeniero Comercial PUC - con Renato Stewart Letelier - Arquitecto PUC -, junto a algunos de sus más cercanos colaboradores, aportan su experiencia de más de 30 años en la Industria Inmobiliaria con miles de casas y departamentos construidos exitosamente.

Patricio Mena Barros y Darío Ovalle Irrarrázaval - ambos Ingenieros Civiles PUC -, propietarios de la Empresa Constructora Mena y Ovalle S.A., aportan su sólida trayectoria empresarial, que se manifiesta en miles de viviendas construidas, edificios de oficinas, hoteles y muchas otras obras de ingeniería que en total superan el millón quinientos mil metros cuadrados construidos.

El Grupo Bice aporta su experiencia, solidez y sobriedad, que lo distinguen como uno de los conglomerados empresariales más importantes y reconocidos del país.

Así se formó ALMAHUE, vocablo que en mapuche significa "lugar de almas", pues aspiramos a que cada una de nuestras viviendas y cada uno de sus espacios se constituyan en un LUGAR PROPIO, un REFUGIO para nuestros clientes, que les permita disfrutar de una buena calidad de vida con la seguridad de haber hecho una inversión segura y rentable.

Cordialmente,

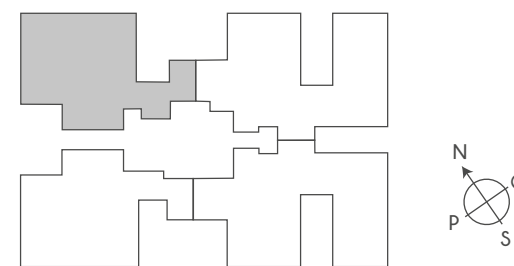
Gonzalo Rojas Apel
Gerente General
ALMAHUE S.A.

DEPARTAMENTOS TIPO 7

PISOS IMPARES

2 dormitorios + 2 baños

Orientación NP



Pisos impares - Depto. tipo 7

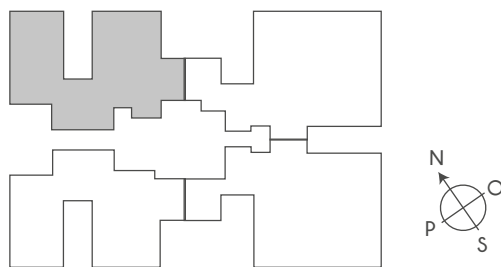
Superficie interior	84,88 m2
Superficie terraza	23,68 m2
Superficie Total	108,56 m2

DEPARTAMENTOS TIPO 7

PISOS PARES

2 dormitorios + 2 baños

Orientación NP



Pisos pares - Depto. tipo 7

Superficie interior	84,84 m ²
Superficie terraza	24,14 m ²
Superficie Total	108,98 m ²

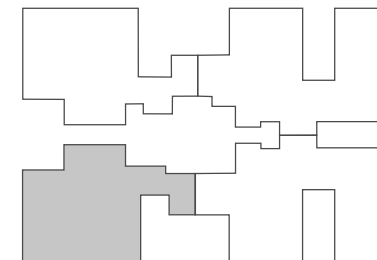


DEPARTAMENTOS TIPO 8

PISOS IMPARES

2 dormitorios + 2 baños

Orientación SP



Pisos impares - Depto. tipo 8

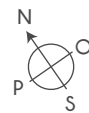
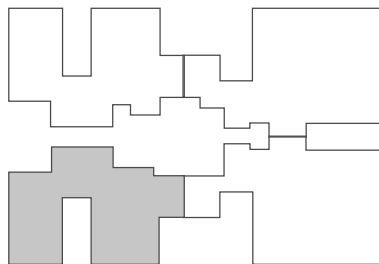
Superficie interior	82,03 m ²
Superficie terraza	23,68 m ²
Superficie Total	105,71 m ²

DEPARTAMENTOS TIPO 8

PISOS PARES

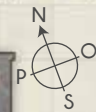
2 dormitorios + 2 baños

Orientación SP



Pisos pares - Depto. tipo 8

Superficie interior	82,53 m ²
Superficie terraza	24,14 m ²
<hr/>	
Superficie Total	106,67 m ²

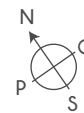
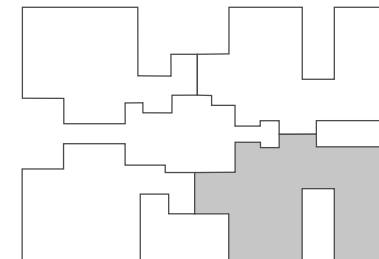


DEPARTAMENTOS TIPO 9

PISOS IMPARES

3 dormitorios + 3 baños

Orientación SO



Pisos impares - Depto. tipo 9

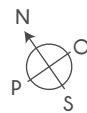
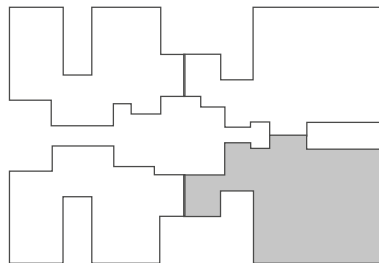
Superficie interior	110,98 m ²
Superficie terraza	20,50 m ²
Superficie Total	131,48 m ²

DEPARTAMENTOS TIPO 9

PISOS PARES

3 dormitorios + 3 baños

Orientación SO



Pisos pares - Depto. tipo 9

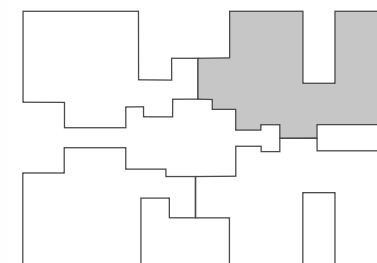
Superficie interior	110,91 m ²
Superficie terraza	20,04 m ²
Superficie Total	130,95 m ²

DEPARTAMENTOS TIPO 10

PISOS IMPARES

3 dormitorios + 3 baños

Orientación NO



Pisos impares - Depto. tipo 10

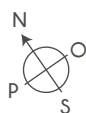
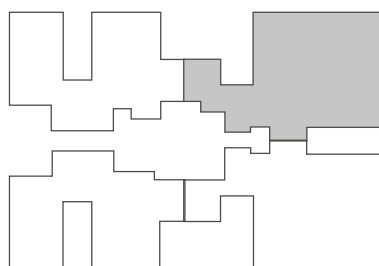
Superficie interior	112,88 m ²
Superficie terraza	20,50 m ²
Superficie Total	133,38 m ²

DEPARTAMENTOS TIPO 10

PISOS PARES

3 dormitorios + 3 baños

Orientación NO



Pisos pares - Depto. tipo 10

Superficie interior	112,80 m ²
Superficie terraza	20,04 m ²
Superficie Total	132,84 m ²





Ventas: General Ludwig esq. Martín A. Pinzón, Las Condes

Teléfono: (56) 2 2244 6482

E-mail: ventastolten@ialmahue.com

Nueva de Lyon 145, piso 15

(56) 2 2756 5000

www.ialmahue.com